

SAISON 26/27

Toutes vos activités !

VOTRE CENTRE SOCIAL

Découvrez nos actions !

La Maison des Habitants

MJC - Centre Social

Depuis sa création en 1972, la Maison des Habitants (MdH) favorise et soutient la mise en place de projets, de services pour et avec les habitant-es de Saint-Julien-en-Genevois.

Elle propose à toutes et tous, de la petite enfance aux senior-es, du sport, des loisirs, de la culture, des actions famille, et des moments conviviaux.

La Maison des Habitants vous propose

DES SERVICES POUR TOUS, ADAPTÉS À CHACUN

- Un espace d'accueil ouvert à toutes et tous, où de nombreux partenaires tiennent une permanence : CAF, Unaterra74, Médiation familiale, et Espace Femmes.
- Des ordinateurs sont en accès libre pendant les heures d'ouverture de notre accueil.
- L'Espace détente est ouvert à toutes et tous librement aux heures d'ouverture de l'accueil.

PAUSE K'FÉ

Tous les vendredis, 9h-12h à la MdH. Échangez entre habitant-es, découvrez nos actions et profitez d'une permanence pour l'Espace Famille et les inscriptions à nos activités (hors vacances scolaires).

FAMILLE & PARENTALITÉ

- Lieu d'Accueil Famille (LAF) pour les enfants de 0 à 6 ans : lundi 9h30-11h30, mardi 16h-18h et mercredi 10h-12h (hors vacances scolaires).
- Animations parents-enfants, cycle de parentalité, conférences du Collectif Parentalité du Genevois, activités pendant les vacances scolaires, Mercredis en famille*.
- Espace motricité pour les familles avec enfant jusqu'à 5 ans : 2 samedis/mois* 10h-12h (hors vacances scolaires)

TRANSITION ENVIRONNEMENTALE CITOYENNE - TEC

- Jardins partagés, Grainothèque, Aidons la nature, éco-délégués...
- Animations, expositions et débats.
- Partenaire du Festival du Film Vert, du Festival TEC et du Mois de l'Environnement.

PROXIMITÉ

- Une présence mobile au plus près des habitant-es : animations de rue, Proxim'été, permanences Coin Bistrot de l'Arande les mercredis*, Samedi en bas de chez toi Salle Pégase et en extérieur*.
- Proxim'Café salle des Tilleuls et salle Pégase au Puy Saint Martin, un mercredi par mois*, 14h-16h (hors vacances scolaires). Un moment convivial pour les familles avec un de nos animateurs.
- Ateliers socio-linguistiques : cours de Français Langues Étrangères (FLE).

JEUNESSE

- Animations vacances pour les 11-17 ans en partenariat avec L'Étage, Service Jeunesse de la Commune.
- Les ateliers 11-14 ans, deux fois par semaine* après le collège à la MdH et à L'Étage.



Les moments à venir

Dès le 22 juin

Nouvelles inscriptions à nos activités régulières.

Le lundi 14 septembre

C'est la reprise des activités régulières !

Inscriptions possibles toute l'année sur l'Espace Famille (liste des activités régulières au verso).

En décembre

Des animations et des sorties pour tous avec L'Hiver arrive.

En juillet et août

Proxim'été, des animations au pied de chez vous et des sorties dans la région.

Des temps forts à vivre ensemble

La Maison des Habitants est partenaire des grands rendez-vous festifs de votre

commune : Fête des Associations, Fête de la Pomme, Rallye découverte citoyenneté, Festival "Couleurs d'Enfance", Carnaval, Mois de l'Environnement, Festidinguette... et bien d'autres encore !



Vous souhaitez devenir bénévole ? Faites-le savoir !

Vous avez envie de soutenir notre équipe et participer lors d'événements ou d'animations ponctuelles ?

Ou de vous engager durablement dans notre projet social en rejoignant une commission ou le Conseil d'Administration ?

Contactez la directrice par mail cindy.bejjaj@maisondeshabitants.fr



Jardins partagés

Jardinier, jardinière, vous êtes bienvenu-e aux Jardins partagés du Puy Saint Martin et du Parc David pour discuter, planter et récolter ! Pour plus d'infos contactez l'accueil.

restez informé-e !

> Abonnez-vous à notre newsletter, suivez-nous sur nos réseaux sociaux

> Téléchargez l'application Citykomi pour recevoir nos actualités sur votre smartphone. Elle est gratuite, sans publicité et vous ne donnez aucune information personnelle !

> Ne ratez aucune actualité ou événement en explorant les actualités et l'agenda de notre site maisondeshabitants.fr



ESPACE FAMILLE

Créez votre Espace Famille pour vous inscrire à nos activités régulières, ateliers, animations, sorties,...

Il vous permettra de régler en ligne en 3 fois sans frais.

Notre accueil pourra vous accompagner à la création de votre compte.



Informations pratiques

Conditions d'inscription, horaires, services, agenda... renseignez-vous à l'accueil de la Maison des Habitants ou consultez notre site internet :

maisondeshabitants.fr



Nous contacter

Email : info@maisondeshabitants.fr

Tél. : 04 50 49 23 68

La MIEF, 1er étage, 3 rue du Jura, 74160 Saint-Julien-en-Genevois

Nos partenaires

Depuis de nombreuses années, votre MJC s'investit dans des actions partenariales, dans le cadre d'une charte avec la MJC du Vuache, la MJC de Viry.

Nous nous associons aussi avec de nombreux acteurs associatifs et institutionnels, sous forme de collectifs. Nos deux principaux soutiens financiers sont la Ville de St-Julien et la CAF de Haute-Savoie.

En cohérence avec nos projets TEC (Transition Environnementale Citoyenne), la Maison des Habitants est signataire de la charte des MJC en transition.



Horaires d'accueil

Du lundi au jeudi
9h-12h et 14h-18h

L'Espace détente et les ordinateurs sont accessibles librement pendant le temps d'ouverture de l'accueil.



Crédit Mutuel

Du Genevois

2 rue Monseigneur Paget

74160 Saint-Julien-en-Genevois

Tél. : 04 50 14 00 06 - Courriel : 02415@creditmutuel.fr

SPORT	Public	Jour / Heure	Lieu	Tarif
CAPOEIRA <i>Maître Estrovenga</i>	5 ans et +	Sa 14h-15h	Arande	C
GYM <i>Christelle Musset</i>				
Éveil gym	4 – 5 ans	Ma 16h45-17h30	Arande	A
Acrogym	6 – 8 ans	Ma 17h30-18h30	Arande	B
Gym douce	Adultes	Lu 14h-15h	Arande	B
Gym Seniors	Seniors	Lu 10h30-11h30, Ma 10h30-11h30 ou Je 10h30-11h30	Arande	B
Pilates	Adultes	Ma 12h15-13h15, 14h-15h ou Je 14h30-15h30	Arande	B
Gym du dos	Adultes	Ma 15h-16h	Arande	B
Cardio Training	Adultes	Lu 9h30-10h30, 12h15-13h15	Arande	B
Body Art	Adultes	Je 12h15-13h15	Arande	B
Stretching et relaxation	Adultes	Je 13h30-14h30	Arande	B
DANSE TONIQUE <i>Natalya Lopez</i>	6 – 10 ans	Me 16h45-17h45	Arande	B
	Adultes niveau avancé	Me 19h-20h ou 20h-21h	Arande	B
	Débutants/Seniors	Ve 17h-18h	Arande	B
BODY SCULPT <i>Natalya Lopez</i>	Adultes	Ve 18h-19h	Arande	B
CIRCUIT TRAINING <i>Natalya Lopez</i>	Adultes	Ve 19h-20h	Arande	B
YOGA PILATES <i>Patricia Fabbro</i>	Adultes	Sa 12h-13h	Arande	B
YOGA POUR TOUS <i>Johanna Rakotonarivo</i>	Adultes	Ma 19h-20h ou 20h-21h	Mief	B
YOGA VINYASA (dynamique) <i>Sarah Rivet</i>	Adultes	Je 19h-20h	Mief	B
CIRQUE <i>Kamel Bey</i>	4 – 6 ans	Lu 17h30-18h30, Ma 17h30-18h30 ou Je 17h30-18h30	Rimbaud	C
	7 – 9 ans	Ma 18h30-20h	Rimbaud	D
	7 ans et +	Lu 18h30-20h	Rimbaud	D
	10 ans et +	Je 18h30-20h	Rimbaud	D
FOOT EN SALLE <i>Nicolas Dugourd</i>	Adultes	Lu 19h-21h	Halle des sports	Tab.
ROLLER IN LINE HOCKEY <i>Gilles Mondet</i>	16 ans et +	Me 19h-21h30	Halle des sports	G
VOLLEY BALL <i>Frank Daudin et Célyne</i>	16 ans et +	Lu 20h30-22h30 N et Je 20h30-22h30	Gymnase du Léman	Tab.

CULTURE	Public	Jour / Heure	Lieu	Tarif
CABARET & HEELS <i>Fama Samba</i>	Adultes	Mardi 19h-20h N	Arande	B
POMPOM DANCE & CHEERLEADING <i>Fama Samba</i>	5-7 ans N	Mardi 17h-18h	Arande	B
	8-15 ans N	Mardi 18h-19h	Arande	B
HIP HOP <i>Malik Boudina</i>	4 – 5 ans	Me 16h15-17h	Arande	B
	6 – 10 ans	Me 17h-18h	Arande	B
	11 – 15 ans	Me 19h-20h	Arande	B
	Ados/Adultes	Me 20h-21h	Arande	B
BREAK DANCE <i>Malik Boudina</i>	10 ans et +	Me 18h-19h	Arande	B
MODERN JAZZ ET PLUS <i>Patricia Fabbro</i>				
Éveil à la danse	4 – 6 ans	Sa 9h15-10h	Arande	A
Initiation	7 – 9 ans	Sa 10h-11h	Arande	B
Modern Jazz	10 – 13 ans	Sa 11h-12h	Arande	B
STREET JAZZ <i>Natalya Lopez</i>	5 – 9 ans	Me 10h-11h	Arande	B
	10 – 16 ans	Me 17h45-19h	Arande	C
JEUX DANSÉS <i>Natalya Lopez</i>	4 – 7 ans	Me 15h-16h	Arande	B
DÉCOUVERTE MUSICALE N <i>Laure Sevin</i>	3 – 4 ans	Ma 17h-17h45	Arande	F
	5 – 6 ans	Ma 17h45-18h30	Arande	F
COMÉDIE MUSICALE <i>Célyne</i>	16 ans et +	Mardi 20h-22h N	Arande	C
THÉÂTRE <i>Marie Babel</i>	7 – 9 ans N	Me 16h30-17h30	Mief	C
	10 – 13 ans N	Me 17h30-18h30	Mief	C
THÉÂTRE D'IMPRO <i>Marie Babel</i>	16 ans et + N	Me 18h30-20h	Mief	C
ARTS PLASTIQUES <i>Albane Liger</i>	8 – 11 ans	Ma 17h-19h ou Me 10h-12h	Arande	E
MODELAGE TERRE <i>Isabelle Collombet</i>	6-9 ans N	Me 13h30-14h45	Arande	C
	10-14 ans N	Me 15h-16h30	Arande	C
ANGLAIS Adultes <i>Michaël Toye</i>	Élémentaires	Ma 19h-21h	Mief	D
	Pré-intermédiaires	Me 19h-21h	Mief	D
	Upper intermédiaires	Lu 19h-21h	Mief	D
ANGLAIS Enfants <i>Michaël Toye</i>	4 – 7 ans	Lu 18h-18h45 ou Ma 17h-17h45	Mief	A
	8 – 11 ans	Ma 17h45-18h30 ou Me 17h45-18h30	Mief	B

Suivez toutes nos actualités en direct sur votre smartphone avec Citykomi !
C'est sans publicité et vous ne donnez aucune information personnelle.

- TÉLÉCHARGEZ L'APPLICATION CITYKOMI***
C'est gratuit !
- FLASHEZ CE QR CODE**
pour vous abonner
- RECEVEZ VOS ALERTES EN DIRECT**
sur votre smartphone

LOISIR	Public	Jour / Heure	Lieu	Tarif
CLUB COUTURE <i>Carine Gautier</i>	Adultes	Je 19h-21h + 1 samedi / 2 mois	Mief	Tab.
PEINTURE SUR PORCELAINE <i>Carmen Barnusell</i>	Adultes	Je 9h-11h30	Arande	D
JEUX DE SOCIÉTÉ MODERNES (St Ju'en Jeux) <i>Patrick Lelandais et Pierre Bonnamour</i>	12 ans et +	Je dès 20h	Mief	Adh.
SCRABBLE DUPLICATE <i>Jean Sébastien Trochet</i>	16 ans et +	Ma 14h-17h30	Mief	Tab.

PARENTS ENFANTS	Public	Jour / Heure	Lieu	Tarif
ÉVEIL MUSICAL <i>Laure Sevin</i>	3 – 18 mois	Ma 9h-9h45	Arande	F
	18 mois – 3 ans	Ma 10h-10h45	Arande	F
BÉBÉ GYM <i>Christelle Musset</i>	18 mois – 3 ans	Je 9h-9h45 ou 9h45-10h30	Arande	F
COMPTINES DANSÉES <i>Natalya Lopez</i>	2 – 4 ans	Me 16h-16h45	Arande	A
GYM DANCE <i>Natalya Lopez</i>	2 – 4 ans	Me 9h-10h	Arande	F

* Sous réserve d'attribution des salles. **N** Nouveau

STAGES

STAGE DANSE CONTEMPORAINE

Le collectif Mayfly dirigé par le chorégraphe Franck Berjont propose un atelier performance de Danse Contemporaine, un samedi par mois à l'Arande, salle Le Nil.

Samedi 19.09 de 14h à 18h, stage avec DJ SET LIVE, quand la création chorégraphique se mélange à la création musicale... Tarif : 60 €

Les samedis 10.10, 14.11, 12.12, 16.01, 13.02, 13.03, 10.04, 22.05 et 19.06 de 14h à 17h. Tarif : 50 €

Adhésion à la Maison des Habitants requise. Informations : franck.berjont@gmail.com / 06 12 88 69 63
Dates sous réserve de modification.

FAMILY YOGA

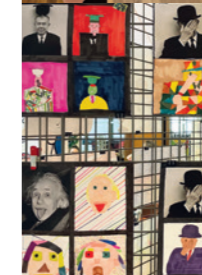
Un moment privilégié pendant les vacances avec votre enfant dès 5 ans, encadré par Patricia Fabbro à l'Arande, salle Tamise, de 10h à 12h.

Les 24 et 31 octobre, 20 et 27 février et 17 et 24 avril.

Tarifs : voir tableau, adhésion à la Maison des Habitants requise. Dates sous réserve de modification.

SPECTACLE DE FIN D'ANNÉE !

Samedi 29 mai 2027 à l'Arande, après une année de travail, nos élèves lonteront sur scène pour offrir un spectacle haut en couleurs !



TARIFS

Paiement possible par Carte Bleue "CB"

Adhésion :

Moins de 18 ans, étudiant,
demandeur d'emploi, "RSA" : 8 €
Adulte : 15 € | Famille : 30 €
Collectivité : 50 €
Bienfaiteur, selon votre envie...

Réduction :

Nous acceptons le pass'Sport



Votre adhésion, valable jusqu'au 31 août 2027, vous ouvre l'accès à l'ensemble de nos animations — payantes ou gratuites — tout au long de la saison.

TARIF DE VOTRE ACTIVITÉ SELON VOTRE QUOTIENT FAMILIAL :

Quotient familial	A	B	C	D	E	F	G	H
0-620	109 €	132 €	179 €	196 €	208 €	155 €	86 €	70 €
621-720	116 €	141 €	191 €	210 €	223 €	166 €	91 €	74 €
721-820	125 €	153 €	208 €	228 €	242 €	180 €	98 €	79 €
821-920	133 €	162 €	221 €	243 €	257 €	191 €	104 €	84 €
921-1020	147 €	180 €	246 €	271 €	288 €	213 €	115 €	92 €
1021-1520	163 €	199 €	272 €	299 €	318 €	235 €	126 €	101 €
1521-2020	181 €	222 €	303 €	333 €	353 €	262 €	142 €	110 €
2021-3020	194 €	240 €	329 €	360 €	383 €	284 €	153 €	122 €
Plus de 3020	207 €	258 €	347 €	387 €	413 €	306 €	164 €	130 €

Quotient familial	A	B	C	D	E	F	G	H
0-620	127 €	155 €	211 €	233 €	247 €	183 €	100 €	81 €
621-720	136 €	166 €	227 €	249 €	264 €	196 €	107 €	86 €
721-820	148 €	181 €	247 €	272 €	289 €	214 €	116 €	93 €
821-920	156 €	192 €	262 €	290 €	306 €	227 €	122 €	97 €
921-1020	174 €	213 €	292 €	322 €	342 €	253 €	135 €	108 €
1021-1520	192 €	236 €	323 €	356 €	379 €	280 €	149 €	118 €
1521-2020	214 €	262 €	359 €	395 €	420 €	311 €	167 €	133 €
2021-3020	230 €	284 €	390 €	429 €	447 €	338 €	180 €	143 €
Plus de 3020	246 €	306 €	421 €	463 €	474 €	365 €	193 €	153 €

Saint-Julien Hors Saint-Julien

Foot en salle	65 €	70 €
Volley Ball	75 €	85 €
Couture	75 €	85 €
Scrabble	26 €	30 €
Family Yoga	75 €	85 €